



NA PRODEJ

Pozemek, Valštejn, okr. Bruntál



Cena: 490 Kč/m² Výměra: 270 m²

Celkem: 132.300 Kč

Poznámka k ceně: Majitel si vyhrazuje právo vybrat si zájemce na základě jím zvolených kritérií.

Makléř prodeje:



Petr ZÁVESKÝ
tel. 604 840 203
petr@zkreality.cz



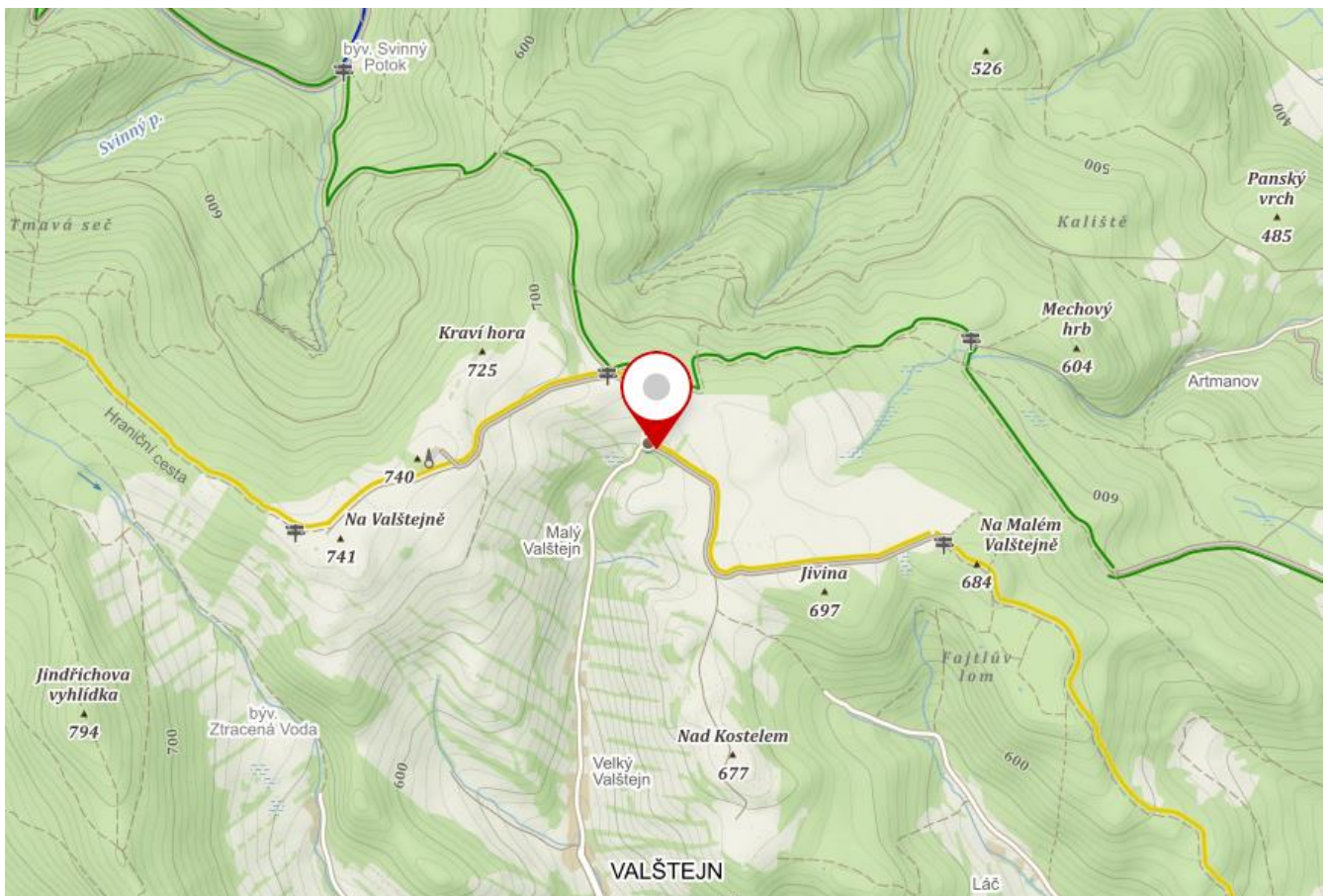
Popis nemovitých věcí:

Nabízíme k prodeji pozemek v katastrálním území Valštejn na Bruntálsku. Jedná se o klidné romantické místo pod Kraví horou (725 m n. m.) v bývalé osadě Malý Valštejn u kapličky mezi loukami, poli a lesy. Parcela druh pozemku zastavěná plocha a nádvoří má výměru 270 m². Pozemek je v územně plánovací dokumentaci veden v části ploch smíšených nezastavěného území. Podrobnosti u makléře.

Lokalizace:

50°12'36.76"N, 17°30'19.32"E

Mapy.cz: <https://mapy.cz/s/jelesuzoru>





Google Maps: <https://goo.gl/maps/PAqjeT3sxAwpuaiA9>





Informace z katastru nemovitých věcí: <https://nahlizenidokn.cuzk.cz/>

Informace o pozemku

Parcelní číslo:	st. 137
Obec:	Město Albrechtice [597635]
Katastrální území:	Valštejn [650391]
Číslo LV:	132
Výměra [m ²]:	270
Typ parcely:	Parcela katastru nemovitostí
Mapový list:	DKM
Určení výměry:	Ze souřadnic v S-JTSK
Způsob využití:	zbořeniště
Druh pozemku:	zastavěná plocha a nádvoří



Sousední parcely

Vlastníci, jiní oprávnění

Vlastnické právo	Podíl
Petruň Tomáš Mgr. Ing., B. Václavka 1791/18, 78701 Šumperk	

Způsob ochrany nemovitosti

Nejsou evidovány žádné způsoby ochrany.

Seznam BPEJ

Parcela nemá evidované BPEJ.

Omezení vlastnického práva

Nejsou evidována žádná omezení.

Jiné zápisy

Nejsou evidovány žádné jiné zápisy.

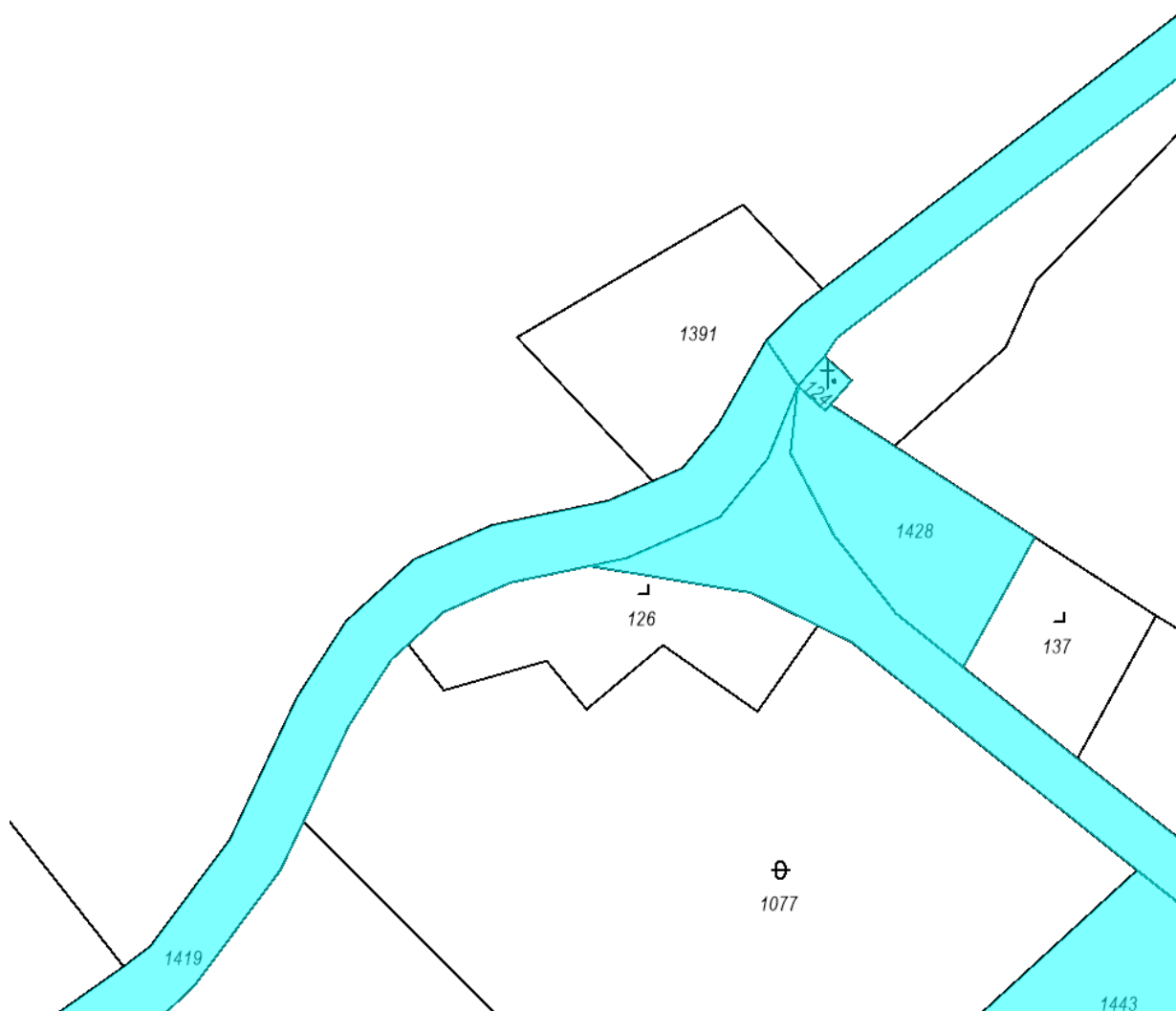
Řízení, v rámci kterých byl k nemovitosti zapsán cenový údaj

Nemovitost je v územním obvodu, kde státní správu katastru nemovitostí ČR vykonává [Katastrální úřad pro Moravskoslezský kraj, Katastrální pracoviště Krnov](#)

Zobrazené údaje mají informativní charakter. Platnost dat k 12.02.2022 12:00.

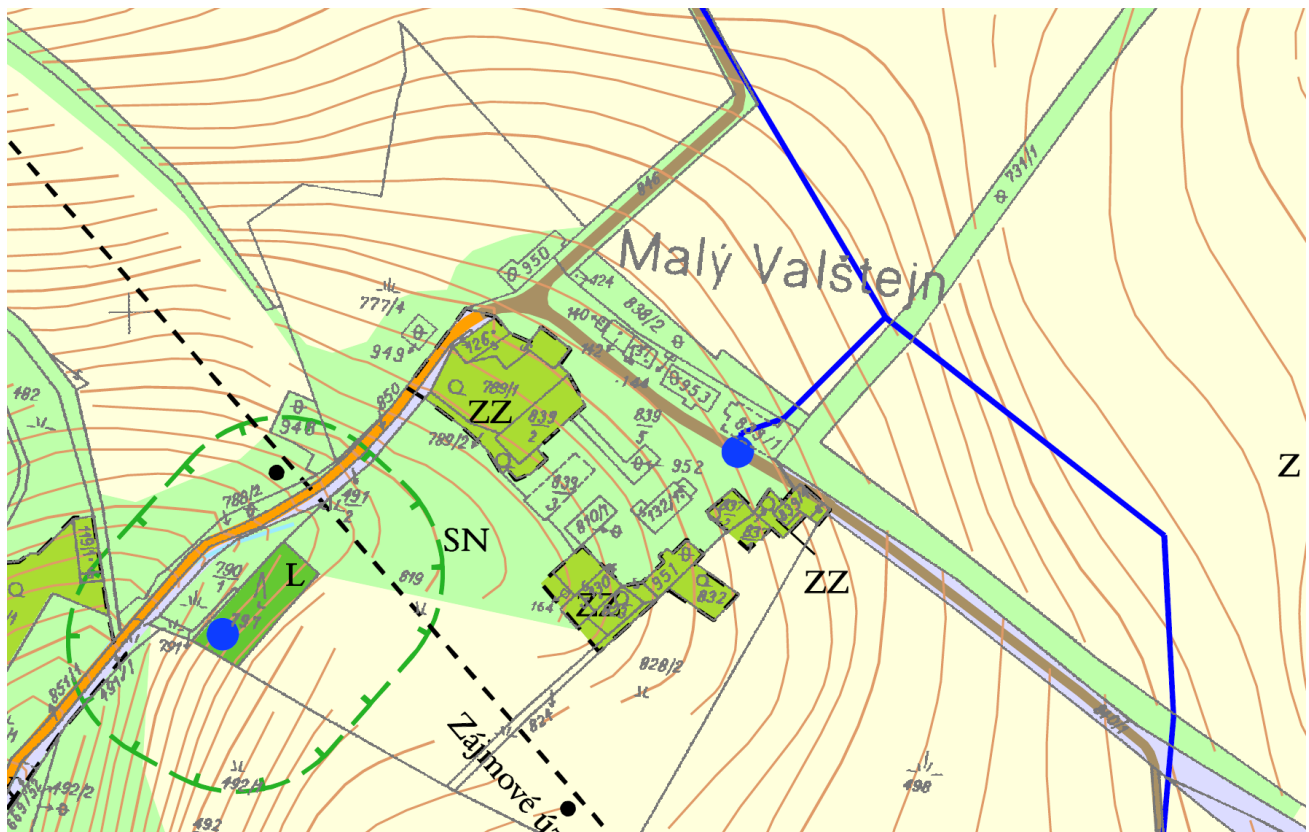


Přístup na pozemek: přes obecní pozemky





Územní plán: podrobnosti viz příloha – pozemek se nachází v části „plochy smíšené nezastavěného území“



SN		PLOCHY SMÍŠENÉ NEZASTAVĚNÉHO ÚZEMÍ
L		PLOCHY LESNÍ
Z		PLOCHY ZEMĚDĚLSKÉ - OBHOSPODAŘOVANÉ PŮDY



PLOCHY SMÍŠENÉ NEZASTAVĚNÉHO ÚZEMÍ (SN)

Využití hlavní:

- vzrostlá zeleň na plochách ostatních a na zemědělsky obhospodařované půdě, břehové porosty, aleje, mokřady, travní porosty apod.

Využití přípustné:

- zařízení, stavby a jiná opatření pro ochranu přírody a krajiny;
- opatření ke snížení erozního ohrožení a zvyšování retenční schopnosti krajiny;
- u značených turistických tras stavby přístřešků a odpočívadel pro turisty;
- provádění pozemkových úprav;
- stavby, zařízení a jiná opatření pro vodní hospodářství v krajině a na vodních tocích, včetně malých vodních nádrží;
- rybníky;
- stavby účelových komunikací (lesní a polní cesty), stavby komunikací funkční skupiny D2, hipostezky s povrchovou úpravou blízkou přírodě.

Využití podmíněně přípustné:

- stavby technické infrastruktury a technického vybavení včetně přípojek, jejichž umístění nebo trasování mimo plochu by bylo obtížně řešitelné nebo ekonomicky neúměrné.

Využití nepřípustné:

- využití, které je v rozporu s využitím hlavním.

Podmínky prostorového uspořádání, ochrana krajinného rázu:

- nejsou stanoveny.

Pozemky se nenacházejí v záplavovém území, <https://www.edpp.cz/online-povodnova-mapa-cr/>

Důležité odkazy:

- Město Albrechtice <https://www.mesto-albrechtice.cz/>
- Kaplička <http://www.znicenekostely.cz/?load=detail&id=1749>



RODINNÍ MAKLÉŘI Jičín s.r.o.

Havlíčková 177, 506 01 Jičín

tel.: 608 554 151, e-mail: info@zkreality.cz

WWW.ZKREALITY.CZ



Jakou jste s námi měli zkušenost?

Podělte se s ostatními a napište nám recenzi.

<https://www.zkreality.cz/recenze>

Děkujeme