



## NA PRODEJ

### Zbořeniště, Vysoký Potok, okr. Šumperk



[www.zkreality.cz/pozemky](http://www.zkreality.cz/pozemky)

Virtuální prohlídka: připravujeme

**Cena: 1500 Kč/m<sup>2</sup>, tj. celkem 108 000 Kč**

*Poznámka k ceně: Majitel si vyhrazuje právo vybrat si zájemce na základě jím zvolených kritérií.*

**Makléř prodeje:**



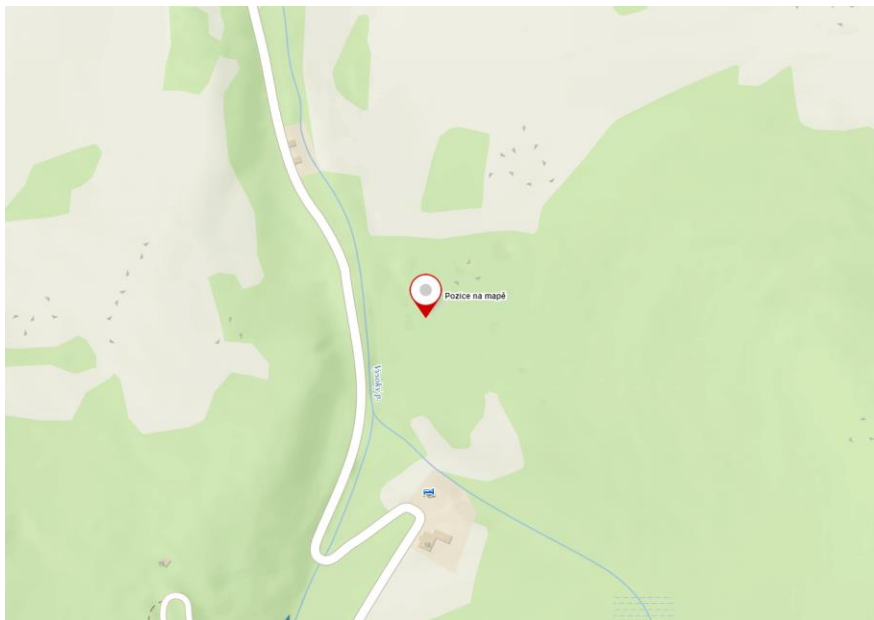
Petr ZÁVESKÝ  
tel. 604 840 203  
[petr@zkreality.cz](mailto:petr@zkreality.cz)



Na prodej zbořeniště o výměře 72 m<sup>2</sup> v katastrálním území Vysoký Potok, obec Malá Morava. Zbořeniště se nachází u nevyužívané lesní cesty, cca 3 km od Severomoravské chaty. Pozemek je dle platného územního plánu vymezen v plochách určených pro rodinnou rekreaci. Výjimečná a žádaná lokalita nedaleko vyhlášeného luxusního resortu Dolní Morava v pohoří Králický Sněžník.



Lokalizace: 50°04'07.02"N, 16°50'22.72"E, <https://mapy.cz/s/fopohopebe>

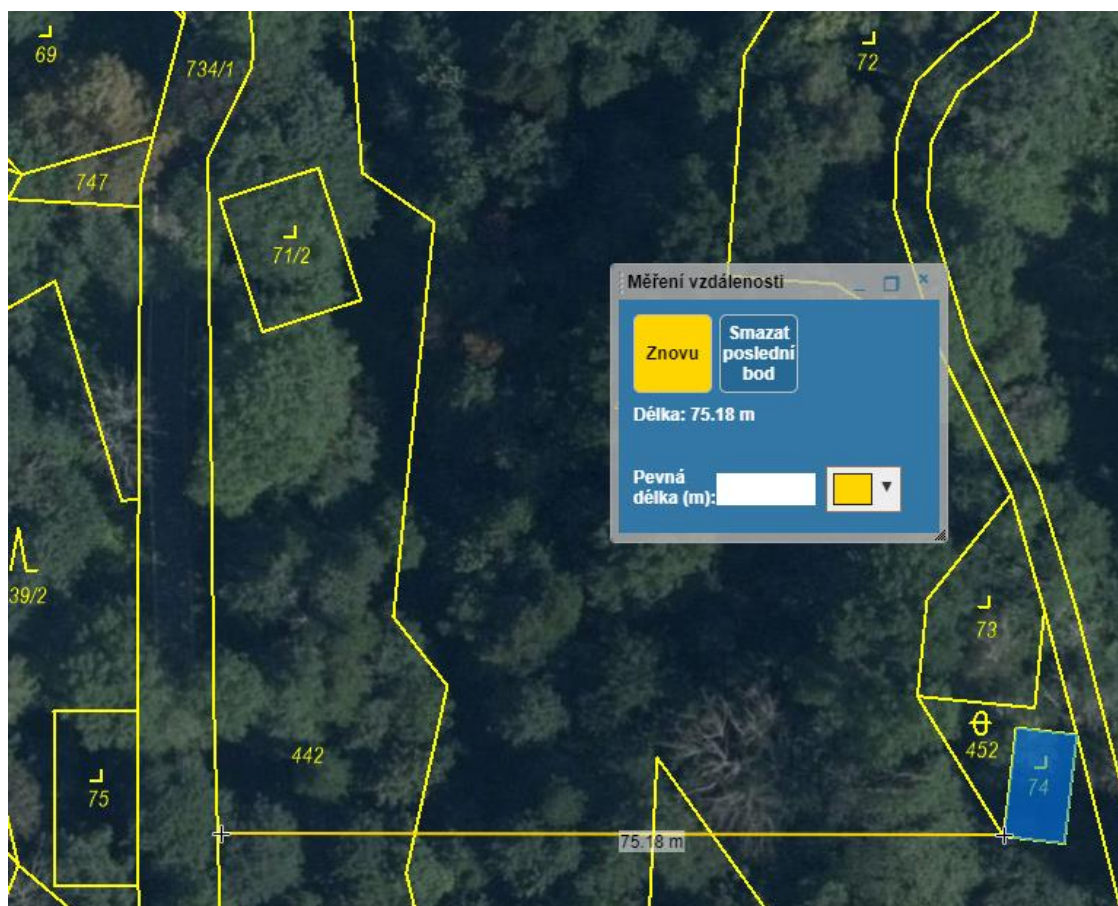


Informace z katastru nemovitých věcí: <https://nahlizenidokn.cuzk.cz/>





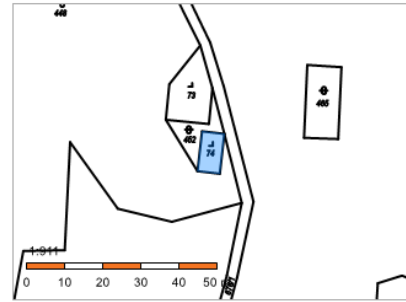
Od hlavní lesní cesty (p. č. 734/1, vlastník Olomoucký kraj) cca 75 m hustým lesním porostem, který je v majetku ČR, Státního pozemkového úřadu:





## Informace o pozemku

Parcelní číslo:	<a href="#">st. 74</a>
Obec:	<a href="#">Malá Morava [540331]</a>
Katastrální území:	<a href="#">Vysoký Potok [690201]</a>
Číslo LV:	<a href="#">69</a>
Výměra [m <sup>2</sup> ]:	72
Typ parcely:	Parcela katastru nemovitostí
Mapový list:	<a href="#">KMD</a>
Určení výměry:	Graficky nebo v digitalizované mapě
Způsob využití:	zboženiště
Druh pozemku:	zastavěná plocha a nádvoří



### Sousední parcely

### Vlastníci, jiní oprávnění

Vlastnické právo	Podíl
Smykal Milan Ing., č. p. 668, 78803 Nový Malín	

### Způsob ochrany nemovitosti

Nejsou evidovány žádné způsoby ochrany.

### Seznam BPEJ

Parcela nemá evidované BPEJ.

### Omezení vlastnického práva

Nejsou evidována žádná omezení.

### Jiné zápisy

Nejsou evidovány žádné jiné zápisy.

### Řízení, v rámci kterých byl k nemovitosti zapsán cenový údaj

Nemovitost je v územním obvodu, kde státní správu katastru nemovitostí ČR vykonává [Katastrální úřad pro Olomoucký kraj, Katastrální pracoviště Šumperk](#)

Zobrazené údaje mají informativní charakter. Platnost dat k 25.04.2024 07:00.



### Informace o parcele - sousední parcely

Parcelní číslo:	<a href="#">st. 74</a>
Obec:	<a href="#">Malá Morava [540331]</a>
Katastrální území:	<a href="#">Vysoký Potok [690201]</a>
Číslo LV:	<a href="#">69</a>
Výměra [m <sup>2</sup> ]:	72

[Rozbalit/zabalit vše](#)

<b>Vysoký Potok; p. č. 448</b>	
<b>Vlastnické právo</b>	<b>Podíl</b>
Česká republika	
<b>Příslušnost hospodařit s majetkem státu</b>	<b>Podíl</b>
Státní pozemkový úřad, Husinecká 1024/11a, Žižkov, 13000 Praha 3	

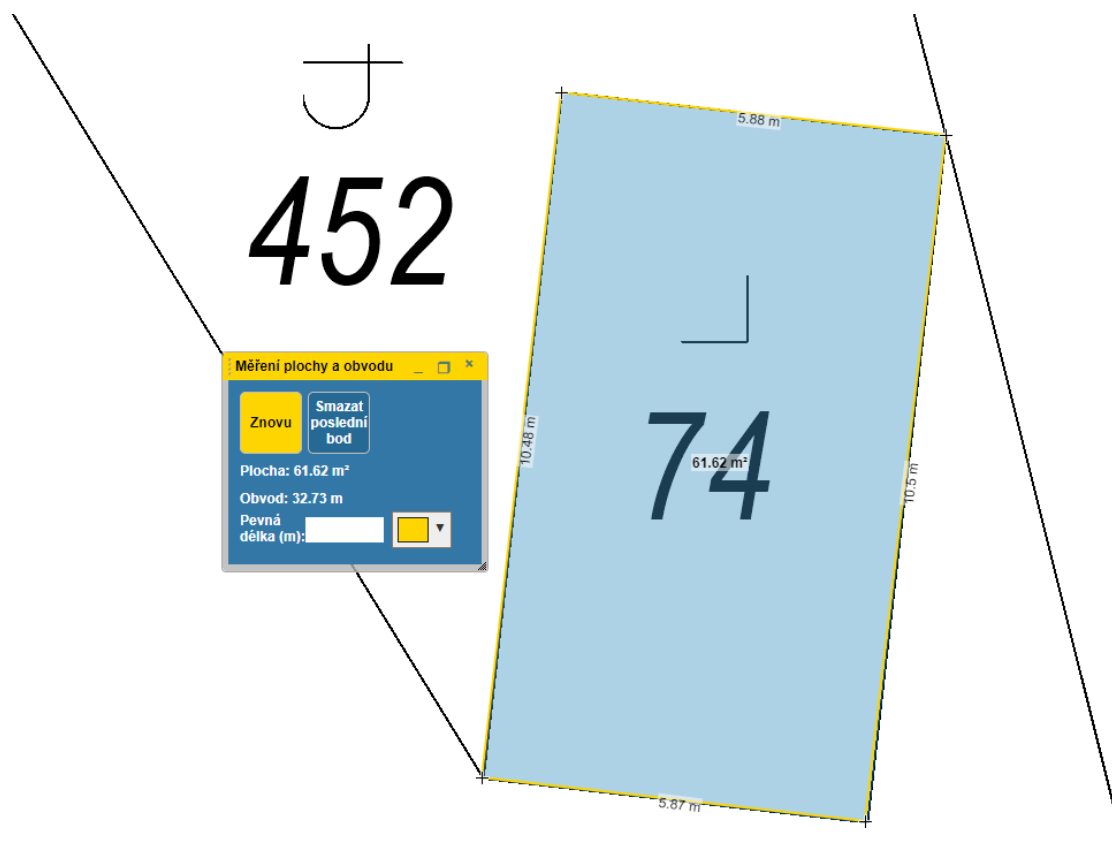
<b>Vysoký Potok; p. č. 452</b>	
<b>Vlastnické právo</b>	<b>Podíl</b>
Česká republika	
<b>Příslušnost hospodařit s majetkem státu</b>	<b>Podíl</b>
Státní pozemkový úřad, Husinecká 1024/11a, Žižkov, 13000 Praha 3	

<b>Vysoký Potok; p. č. 678/1</b>	
<b>Vlastnické právo</b>	<b>Podíl</b>
Česká republika	
<b>Právo hospodařit s majetkem státu</b>	<b>Podíl</b>
Lesy České republiky, s.p., Přemyslova 1106/19, Nový Hradec Králové, 50008 Hradec Králové	

Pozemek p. č. 678/1 je nevyužívaná lesní cesta.



Orientační rozměry pozemku – funkce „měření vzdálenosti“ v mapové části Nahlížení do KN





Územní plán: <https://www.obecmalamorava.cz/obec/uzemni-plan/>

# Šumperk

Městský úřad Šumperk  
nám. Míru 1, 787 01 Šumperk

Pracoviště: Jesenická 31  
Odbor: strategického rozvoje, územního plánování a investic  
Oddělení: územního plánování  
Tel.: (+420) 583 388 111  
Fax.: (+420) 583 213 587

Váš dopis č.: MUSP 105207/2023  
Ze dne 15.8.2023  
Naše č.: MUSP 111004/2023  
Naše sp. zn.: 8745/2023

Vyřizuje: Zdeňka Riedlová, Ing.  
Tel.: (+420) 583 388 398  
E-mail: [zdenka.riedlova@sumperk.cz](mailto:zdenka.riedlova@sumperk.cz)  
Datum: 31. 8. 2023



Rodinní makleři Jičín s.r.o.  
Havlíčková 177  
506 01 Jičín

## Územně plánovací informace

Městský úřad Šumperk, odbor strategického rozvoje, územního plánování a investic (úřad územního plánování) podle ustanovení §21 odst. 1 písm. a), odst. 2 až 4 zákona č. 183/2006 Sb., o územním plánování a stavebním řádu, v platném znění, dále jen („stavební zákon“) a § 2 odst. 1 vyhlášky č. 503/2006 Sb., o podrobnější úpravě územního rozhodování, územního opatření a stavebního řádu, Vám na základě žádosti ze dne 15.8.2023 poskytuje, na základě platné územně plánovací dokumentace (ÚPD) a územně plánovacích podkladů (ÚPP): **Územní plán Malá Morava**, následující územně plánovací informaci o podmínkách využívání území a změn jeho využití pro:

POZEMEK p. č. 528 Katastrální území: Malá Morava Obec: Malá Morava  
POZEMEK p. č. st.74 Katastrální území: Vysoký Potok Obec: Malá Morava

Dle platné územně plánovací dokumentace se pozemek parc. č. 528 k. ú. Malá Morava nachází v **ploše přestavby P30MM**, pozemek p. č. st. 74 k. ú. Vysoký Potok v **ploše přestavby P64VP**, obě plochy mají funkční využití **Plochy rekreace – plochy staveb pro rodinnou rekreaci (RI)**, kde hlavní využití je stanoveno pro rodinnou rekreaci, přípustné využití umožňuje občanské vybavení (ubytování, stravování, tělovýchovu a sport), technickou a dopravní infrastrukturu související s hlavním nebo přípustným využitím a liniové stavby veřejné technické infrastruktury a zeleň, nepřípustné využití - stavby, zařízení a činnosti nesouvisející s hlavním nebo přípustným využitím, podmíněně přípustné využití - není stanoveno.  
Podmínky prostorového uspořádání - míra využití (zastavění) - max. 30 %, minimální velikost parcely 500 m<sup>2</sup>; ve vymezených zastavitelných plochách menší rozlohy se připouští nejvýše 1 stavba hlavní, výšková hladina zástavby max. 7,0 m nad upravený terén.

Poučení:  
Územně plánovací informace (ÚPI) má podle §21 odst. 3 stavebního zákona platnost 1 rok ode dne jejího vydání, pokud nedojde ke změně podmínek před vypršením lhůty.

Ing. Zdeňka Riedlová  
referentka oddělení územního plánování





**Informace o obci:**

<https://www.obecmalamorava.cz/>

**RODINNÍ MAKLÉŘI Jičín s.r.o.**

Havlíčková 177, 506 01 Jičín

tel.: 608 554 151, e-mail: [info@zkrealty.cz](mailto:info@zkrealty.cz)

[WWW.ZKREALITY.CZ](http://WWW.ZKREALITY.CZ)

