



## NA PRODEJ

### Trvalý travní porost, Malá Morava, okr. Šumperk



[www.zkreality.cz/pozemky](http://www.zkreality.cz/pozemky)

**Cena: 1200 Kč/m<sup>2</sup>, tj. celkem 607 200 Kč**

*Poznámka k ceně: Majitel si vyhrazuje právo vybrat si zájemce na základě jím zvolených kritérií.*

**Makléř prodeje:**



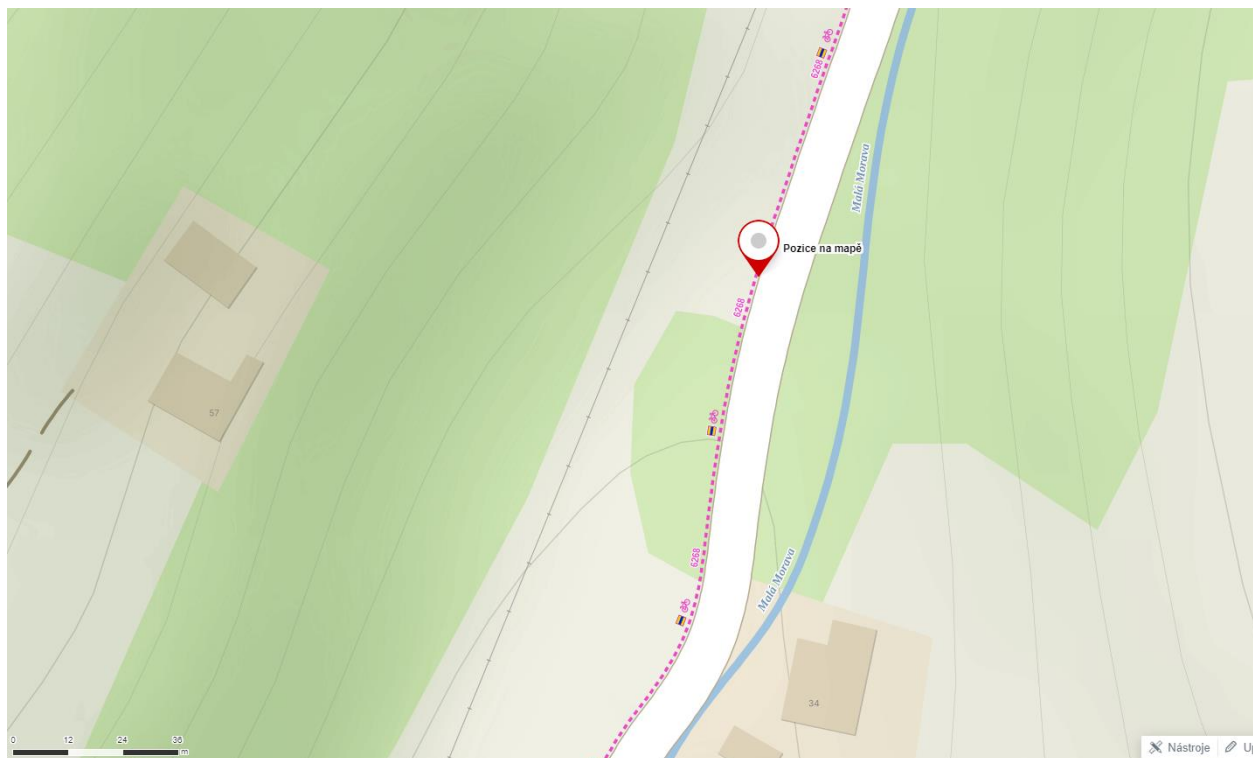
Petr ZÁVESKÝ  
tel. 604 840 203  
[petr@zkreality.cz](mailto:petr@zkreality.cz)



Nabízíme k prodeji stavební pozemek pro rodinnou rekreaci v obci Malá Morava. V katastru nemovitých věcí je evidován jako trvalý travní porost o celkové výměře 506 m<sup>2</sup>. Pozemek je dle platného územního plánu určen pro výstavbu objektu pro rodinnou rekreaci. Výjimečná a žádaná lokalita poblíž vyhlášeného luxusního resortu Dolní Morava v pohoří Králický Sněžník. Velmi atraktivní nabídka a investiční příležitost.



**Lokalizace:** 50°06'22.02"N, 16°49'33.47"E <https://mapy.cz/s/gekepadava>





## Informace z katastru nemovitých věcí: <https://nahlizenidokn.cuzk.cz/>

### Informace o pozemku

Parcelní číslo:	<a href="#">528</a>
Obec:	<a href="#">Malá Morava [540331]</a>
Katastrální území:	<a href="#">Malá Morava [690155]</a>
Číslo LV:	<a href="#">176</a>
Výměra [m <sup>2</sup> ]:	506
Typ parcely:	Parcela katastru nemovitostí
Mapový list:	<a href="#">KMD</a>
Určení výměry:	Graficky nebo v digitalizované mapě
Druh pozemku:	trvalý travní porost



### Sousední parcely

### Vlastníci, jiní oprávnění

Vlastnické právo	Podíl
Petruň Tomáš Mgr. Ing., B. Václavka 1791/18, 78701 Šumperk	

### Způsob ochrany nemovitosti

Název
zemědělský půdní fond

### Seznam BPEJ

BPEJ	Výměra
<a href="#">87101</a>	506

### Omezení vlastnického práva

Nejsou evidována žádná omezení.
---------------------------------

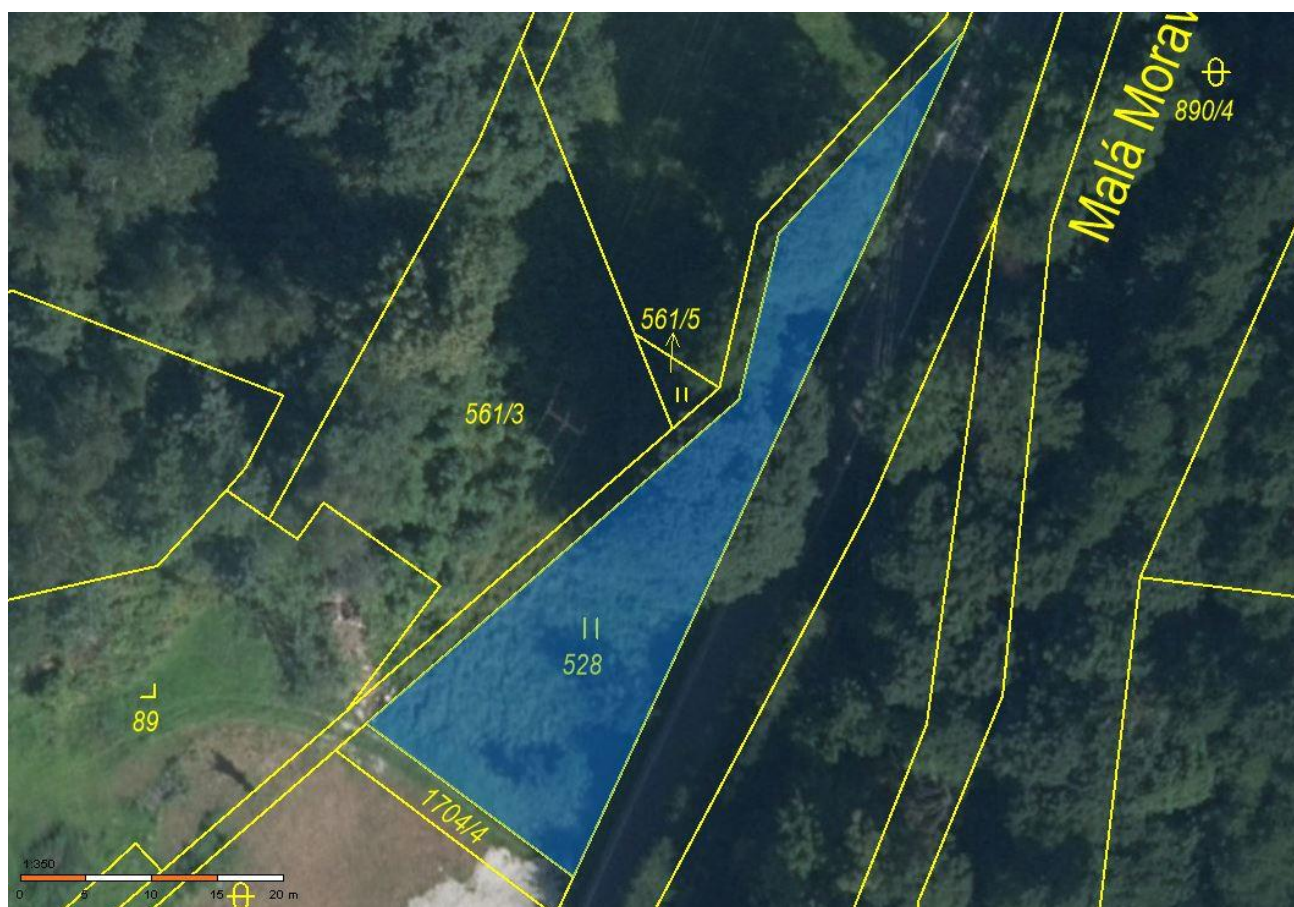
### Jiné zápisy

Nejsou evidovány žádné jiné zápisy.
-------------------------------------

### Řízení, v rámci kterých byl k nemovitosti zapsán cenový údaj

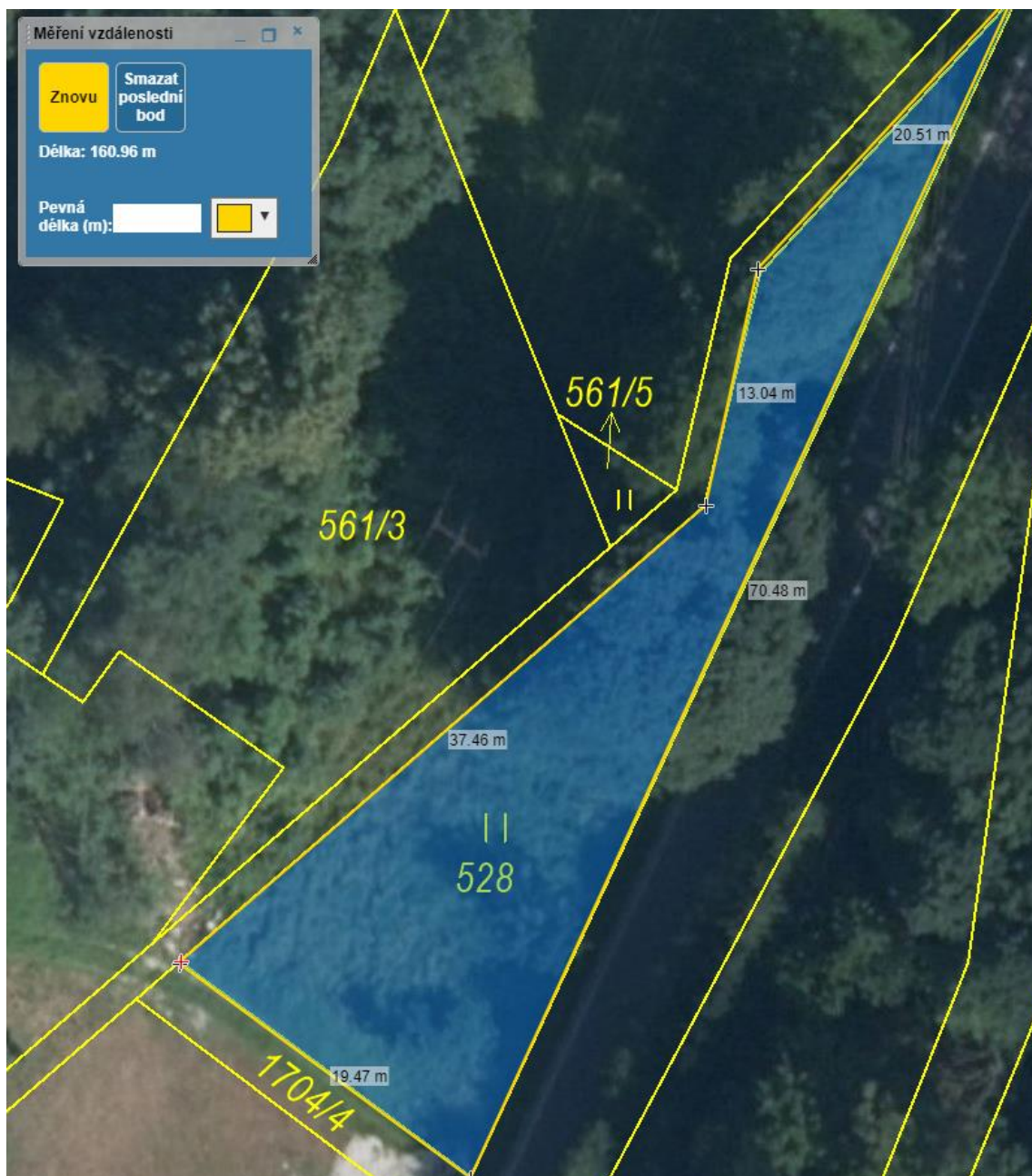
Nemovitost je v územním obvodu, kde státní správu katastru nemovitostí ČR vykonává [Katastrální úřad pro Olomoucký kraj, Katastrální pracoviště Šumperk](#)

Zobrazené údaje mají informativní charakter. Platnost dat k 16.10.2023 13:00.



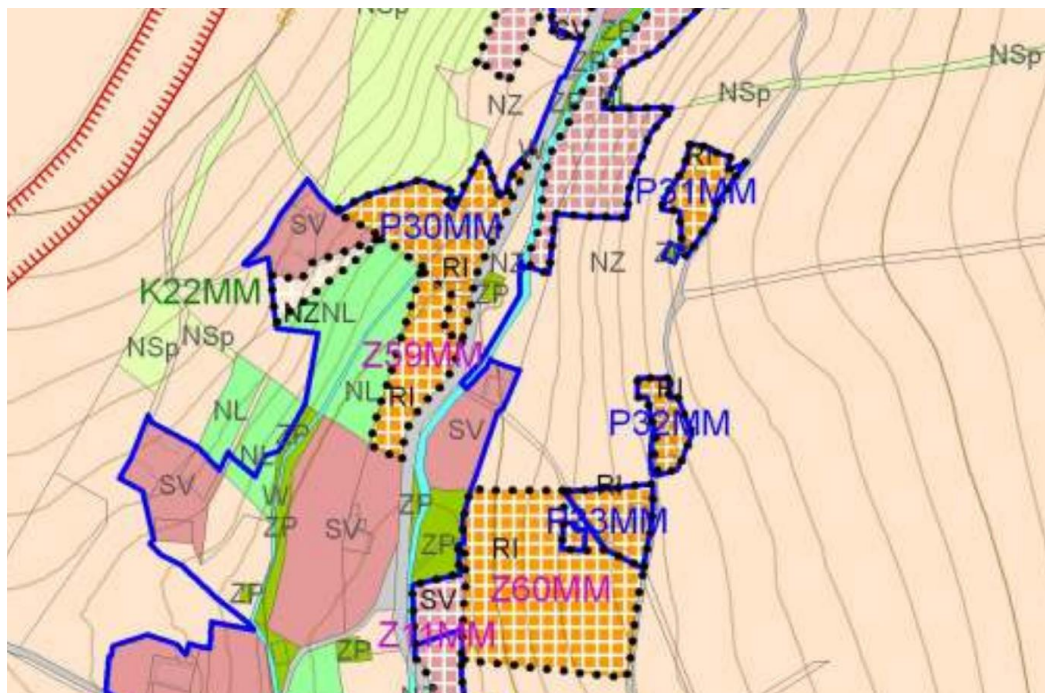


Orientační rozměry pozemku – funkce „měření vzdálenosti“ v mapové části Nahlížení do KN





Územní plán: <https://www.obecmalamorava.cz/obec/uzemni-plan/>



#### PLOCHY REKREACE



plochy staveb pro rodinnou rekreaci



plochy staveb pro hromadnou rekreaci



# Šumperk

Městský úřad Šumperk  
nám. Míru 1, 787 01 Šumperk

Pracoviště: Jesenická 31  
Odbor: strategického rozvoje, územního plánování a investic  
Oddělení: územního plánování  
Tel.: (+420) 583 388 111  
Fax.: (+420) 583 213 587



Váš dopis čj.: MUSP 105207/2023  
Ze dne 15.8.2023  
Naše čj.: MUSP 111004/2023  
Naše sp. zn.: 8745/2023

Rodinní makleři Jičín s.r.o.  
Havlíčková 177  
506 01 Jičín

Vyřizuje: Zdeňka Riedlová, Ing.  
Tel.: (+420) 583 388 398  
E-mail: [zdenka.riedlova@sumperk.cz](mailto:zdenka.riedlova@sumperk.cz)  
Datum: 31. 8. 2023

## Územně plánovací informace

Městský úřad Šumperk, odbor strategického rozvoje, územního plánování a investic (úřad územního plánování) podle ustanovení §21 odst. 1 písm. a), odst. 2 až 4 zákona č. 183/2006 Sb., o územním plánování a stavebním řádu, v platném znění, dále jen („stavební zákon“) a § 2 odst. 1 vyhlášky č. 503/2006 Sb., o podrobnější úpravě územního rozhodování, územního opatření a stavebního řádu, Vám na základě žádosti ze dne 15.8.2023 poskytuje, na základě platné územně plánovací dokumentace (ÚPD) a územně plánovacích podkladů (ÚPP): **Územní plán Malá Morava**, následující územně plánovací informaci o podmínkách využívání území a změn jeho využití pro:

POZEMEK p. č. 528 Katastrální území: Malá Morava Obec: Malá Morava  
POZEMEK p. č. st. 74 Katastrální území: Vysoký Potok Obec: Malá Morava

Dle platné územně plánovací dokumentace se pozemek parc. č. 528 k. ú. Malá Morava nachází v **ploše přestavby P30MM**, pozemek p. č. st. 74 k. ú. Vysoký Potok v **ploše přestavby P64VP**, obě plochy mají funkční využití **Plochy rekreace – plochy staveb pro rodinnou rekreaci (RI)**, kde hlavní využití je stanoveno pro rodinnou rekreaci, přípustné využití umožňuje občanské vybavení (ubytování, stravování, tělovýchovu a sport), technickou a dopravní infrastrukturu související s hlavním nebo přípustným využitím a liniové stavby veřejné technické infrastruktury a zeleň, nepřípustné využití - stavby, zařízení a činnosti nesouvisející s hlavním nebo přípustným využitím, podmíněně přípustné využití - není stanoveno.  
Podmínky prostorového uspořádání - míra využití (zastavění) - max. 30 %, minimální velikost parcely 500 m<sup>2</sup>; ve vymezených zastavitelných plochách menší rozlohy se připouští nejvýše 1 stavba hlavní, výšková hladina zástavby max. 7,0 m nad upravený terén.

Poučení:

Územně plánovací informace (ÚPI) má podle §21 odst. 3 stavebního zákona platnost 1 rok ode dne jejího vydání, pokud nedojde ke změně podmínek před vypršením lhůty.

Ing. Zdeňka Riedlová  
referentka oddělení územního plánování





**Informace o obci:**

<https://www.obecmalamorava.cz/>

**RODINNÍ MAKLÉŘI Jičín s.r.o.**

Havlíčková 177, 506 01 Jičín

tel.: 608 554 151, e-mail: [info@zkreality.cz](mailto:info@zkreality.cz)

[WWW.ZKREALITY.CZ](http://WWW.ZKREALITY.CZ)

