



NA PRODEJ

Trvalý travní porost, 3664 m², Vír, okr. Žďár nad Sázavou



www.zkreality.cz/pozemky

Cena: 120 Kč/m², tj. celkem 439 680 Kč

Poznámka k ceně: Majitel si vyhrazuje právo vybrat si zájemce na základě jím zvolených kritérií.

Makléř prodeje:



Petr ZÁVESKÝ
tel. 604 840 203
petr@zkreality.cz



Nabízíme k prodeji trvalý travní porost v katastru obce Vír, okr. Žďár nad Sázavou (kraj Vysočina). Pozemek o celkové výměře 3664 m² se nachází u silnice č. 387 za řekou Svatkou v blízkosti Vodní elektrárny Vír II na úpatí vrchu se zříceninou tvrze Pyšolec (474 m).

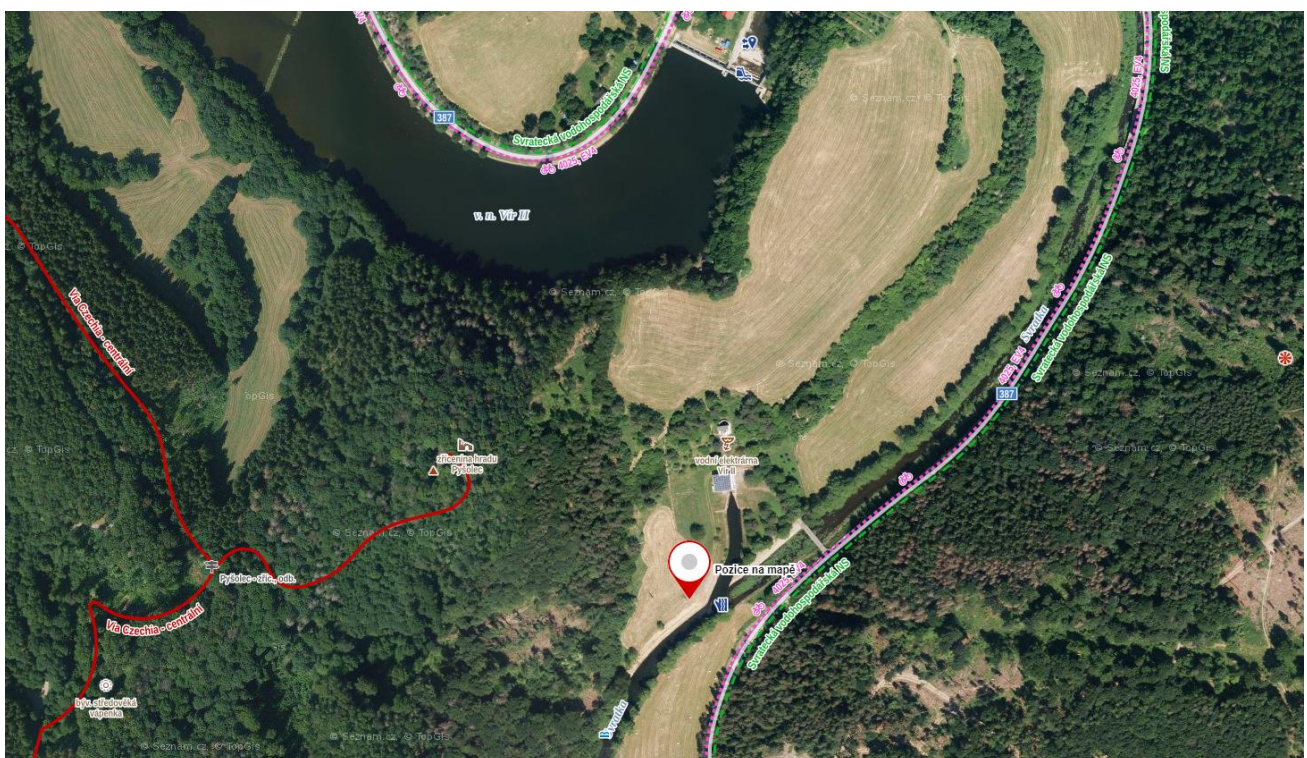
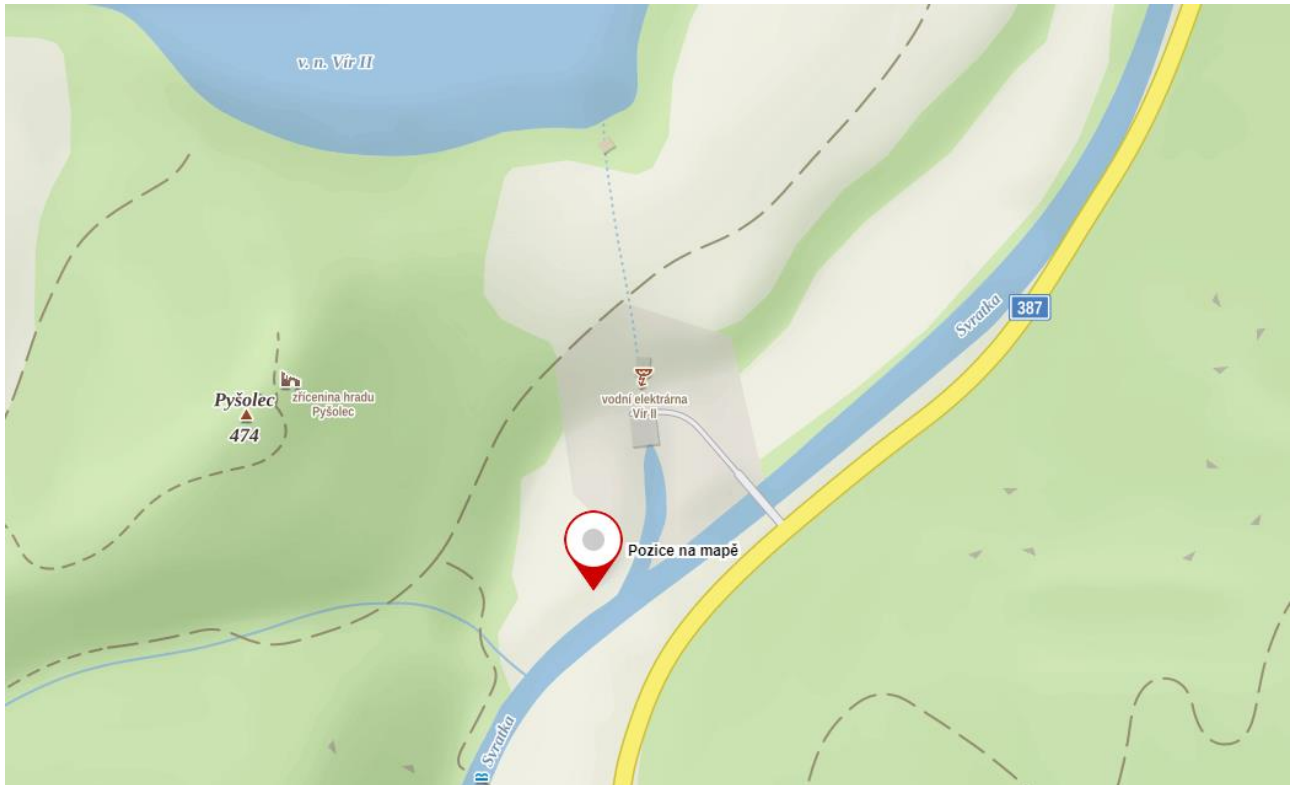
Pozemek p.č. 2472 v k.ú. Vír je zařazen do stabilizovaných ploch zemědělských ZP – orná půda trvalé travní porosty. Obec Vír však v současné době připravuje nový územní plán, v jehož návrhu je nově umístěn do stabilizovaných ploch přírodních – NP.

Přes pozemek je vedeno vedení VN s ochranným pásmem, do pozemku zasahuje ochranné pásmo lesa a téměř celý pozemek je zařazen do územního systému ekologické stability – NBK – nadregionální biokoridor.



Lokalizace: 49°32'36.63"N, 16°20'18.46"E

<https://mapy.cz/s/mupenujeja>

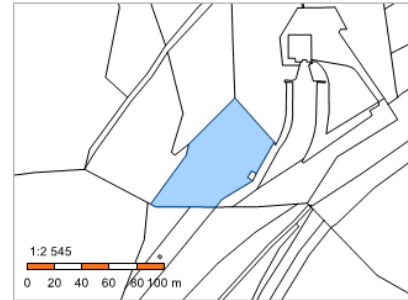




Informace z katastru nemovitých věcí: <https://nahlizenidokn.cuzk.cz/>

Informace o pozemku

Parcelní číslo:	2472
Obec:	Vír [597074]
Katastrální území:	Vír [782491]
Číslo LV:	620
Výměra [m ²]:	3664
Typ parcely:	Parcela katastru nemovitostí
Mapový list:	DKM
Určení výměry:	Ze souřadnic v S-JTSK
Druh pozemku:	trvalý travní porost



Sousední parcely

Vlastníci, jiná oprávnění

Vlastnické právo	Podíl
Petruň Tomáš Mgr. Ing., B. Václavka 1791/18, 78701 Šumperk	

Způsob ochrany nemovitosti

Název
zemědělský půdní fond

Seznam BPEJ

BPEJ	Výměra
75800	1910
74068	1754

Omezení vlastnického práva

Nejsou evidována žádná omezení.

Jiné zápisy

Nejsou evidovány žádné jiné zápisy.

Řízení, v rámci kterých byl k nemovitosti zapsán cenový údaj

Nemovitost je v územním obvodu, kde státní správu katastru nemovitostí ČR vykonává [Katastrální úřad pro Vysočinu, Katastrální pracoviště Žďár nad Sázavou](#)

Zobrazené údaje mají informativní charakter. Platnost dat k 07.10.2023 11:00.



Orientační rozměry pozemku – funkce „měření vzdálenosti“ v mapové části Nahlížení do KN





Městský úřad Bystřice nad Pernštejnem

Odbor územního plánování a stavebního řádu

Příční 405, 593 01, Bystřice nad Pernštejnem

☎ 566 590 311, fax.: 566 590 347, e-mail: posta@bystricenp.cz, ID datové schránky: b3mbs36

Adresa příjemce:

RODINNÍ MAKLÉŘI Jičín s.r.o.
Č.p.39
507 81 Choteč

vaše č.j. :

ze dne :

naše č.j.BYS/23642/2023/OÚP/St

vyřizuje : Ing. Tomáš Straka

tel. 566590348

e-mail:tomas.straka@bystricenp.cz

datum 14.9.2023

Sdělení k využití pozemků v k.ú. Vír

Na základě Vaší žádosti ze dne 16.8.2023 Vám Městský úřad Bystřice nad Pernštejnem, odbor územního plánování a stavebního řádu sděluje k využití pozemků p.č. 2472 v k.ú. Vír dle schválené územně plánovací dokumentace následující:

Obec Vír má vydaný a účinný Územní plán obce Vír ze dne 30.7.2023.

Pozemk p.č. 2472 v k.ú. Vír je zařazen do stabilizovaných ploch zemědělských ZP – orná půda trvalé travní porosty

Přípustné využití

- Zemědělská rostlinná výroba (ne však zemědělské stavby a zařízení)
- Zemědělské přístupové cesty, zahradní kůlny do 6m²

Podmíněně přípustné využití

- Zařízení pro zemědělskou rostlinnou výrobu netrvalého charakteru
- Účelové komunikace, inženýrské sítě, zařízení inženýrských sítí

Obec Vír v současné době připravuje nový Územní plán Vír. V připravovaném územním plánu je pozemek zařazen do stabilizovaných ploch přírodních – NP.

HLAVNÍ VYUŽITÍ:

- plochy prvků ÚSES, související přírodně cenné pozemky, plochy VKP a pozemků vlhkých luk

PŘÍPUSTNÉ VYUŽITÍ:

- stavby, zařízení a jiná opatření pro ochranu přírody a krajiny, pro snižování nebezpečí ekologických a přírodních katastrof a pro odstraňování jejich důsledků,
- opatření ke snížení erozního ohrožení a zvyšování retenčních schopností území,
- stavby, zařízení a jiná opatření pro vodní hospodářství, vodní plochy a toky, lávky, cesty

NEPŘÍPUSTNÉ VYUŽITÍ:

- veškeré stavby a činnosti, které mohou negativně ovlivnit retenci vody a vodní režim krajiny
- oplocení, zornění, intenzivní louky,
- činnosti, které jsou v rozporu se zájmy ochrany přírody a krajiny,
- veškeré stavby, zařízení a činnosti neslučitelné s hlavním využitím, zejména vysílače mobilních



Přes pozemek je vedeno vedení VN s ochranným pásmem, do pozemku zasahuje ochranné pásmo lesa a téměř celý pozemek je zařazen do územního systému ekologické stability – NBK – nadregionální biokoridor.

Ing. Tomáš Straka
vedoucí odboru

Výřez z připravovaného územního plánu:



Územní plán: <https://www.virvudolisvratky.cz/obecni-urad/uzemni-plan-obce-vir/>

Informace o obci: <https://www.virvudolisvratky.cz/>



RODINNÍ MAKLÉŘI Jičín s.r.o.

Havlíčková 177, 506 01 Jičín

tel.: 608 554 151, e-mail: info@zkrealty.cz

WWW.ZKREALITY.CZ

